



AANBOD NME CENTRUM TIEL

Duurzaam



Rivierenland

het klimaat de natuur ons milieu

Stichting Duurzaam Rivierenland

Stichting Duurzaam Rivierenland (SDR) is sinds 2003 het centrum voor natuur- en milieu-educatie in Tiel en omgeving. SDR heeft als doel het draagvlak voor duurzame ontwikkeling te vergroten. Dit doen wij door middel van natuur- en milieu-educatie (NME) voor onderwijs en activiteiten voor de burgers. Wij bieden scholen een pakket aan materialen en lessen, organiseren geregeld acties voor burgers en voeren projecten uit op NME gebied. Samenwerking met individuen, groepen, instanties en ondernemers is hiervoor de sleutel.

Onze missie voor jeugd en jongeren is om hen in contact te brengen met natuur. Kinderen komen nauwelijks nog in natuurgebieden en bossen. Daarnaast spelen kinderen ook vaak niet meer buiten. Een en ander heeft ertoe geleid dat het contact tussen natuur en kind in grote mate verloren is gegaan. Helaas draagt dat bij tot veel van huidige problemen als concentratieverlies, overgewicht, depressiviteit en gebrek aan zingeving.

Met ons aanbod wat u hierbij in dit boekje aantreft, hopen wij deze problemen te bestrijden. Dit boekje geeft u een kort overzicht van ons aanbod. Alle informatie vindt u op onze website: www.duurzaamrivierenland.nl

Aanbod NME Tiel

SDR verzorgt het uitlenen van leskisten, ontwikkelen van materiaalzendingen, organiseren van veldlessen en coördineert lespakketten en excursies voor het basisonderwijs en voortgezet onderwijs voor de gemeente Tiel en omgeving.

Ons doel is natuuronderwijs aantrekkelijker te maken en te verlevendigen. Dit doen we door concreet en (voor zover dat kan) levend materiaal aan te bieden. Het lesmateriaal kan gebruikt worden als vervanging van bepaalde hoofdstukken uit de door u gebruikte methode voor natuuronderwijs. Dit staat op onze website aangegeven bij methodes.

Ons aanbod bestaat uit:

Lespakketten bestaan uit een handleiding met lesideeën, achtergrondinformatie en leerlingenmateriaal (werkbladen) rondom een thema.

Materiaalzending (natuur in de klas) bestaat uit levend materiaal en een korte handleiding met lessuggesties. Een aantal materiaalzendingen behoren tot ons vast aanbod. Andere materiaalzendingen wisselen per jaar.

Veldwerkles (klas in de natuur) bestaat uit verschillende (onderzoek)activiteiten in de school- of woonomgeving.

Excursies bestaan uit informatieve rondleidingen (soms met inleidende/afsluitende les ter plaatse of op school).

Leskisten bevatten concreet materiaal (voor onderzoek, spel en andere activiteiten) rond een thema. Hiermee kan een leerkracht één of meer lessen verzorgen. In de bijhorende handleiding worden lessuggesties beschreven. De leerlingen werken meestal aan de hand van werkbladen en opdrachtkaarten.

LESKISTEN	NIVEAU	DOMEIN / THEMA	TIJDSINDICATIE VOORBEREIDING (in minuten)	TIJDSINDICATIE UITVOERING
Bijeenkist	KB	Dieren	45 - 60	5 X 1 uur
Energie? Natuur Duurzaam	BB	Verschijselen en Techniek	30 - 45	3 x 1 uur
Het Weerbericht	MB/BB	Compartimenten	30	4 x 1 a 2 uur
Kabouterkist	KB	Biotoop en Seizoenen	45 - 60	3 uur
Keuzekist 2dehands	MB/BB	Zorg voor de leefomgeving	30	3 x 1,5 uur
Keuzekist drinkwater	BB	Compartimenten	30	3 x 1,5 uur
Keuzekist haring	BB	Stad en wereld	30	3 x 1,5 uur
Keuzekist kousenband	MB/BB	Gezond gedrag	30	3 x 1,5 uur
Keuzekist prijzenslag	BB	Gezond gedrag	30	3 x 1,5 uur
Keuzekist speelruimte	MB/BB	Omgeving: ruimtelijke inrichting	30	3 x 1,5 uur
Keuzekist spijkerbroek	BB	Zorg voor de leefomgeving	30	3 x 1,5 uur
Keuzekist stadsnatuur	MB/BB	Biotoop en Seizoenen	30	3 x 1,5 uur
Keuzekist stadsvervoer	BB	Gezond gedrag	30	3 x 1,5 uur
Keuzekist thuisdieren	BB	Dieren	30	3 x 1,5 uur
Keuzekist windenergie	BB	Verschijselen en Techniek	30	3 x 1,5 uur
Klein gespuis	MB/BB	Dieren	30 - 45	4 x 1,5 uur
Leskoffer water	KB/OB/MB/BB	Compartimenten	60	3 x 1 uur
Meten en wegen	MB/BB	Verschijselen en Techniek	30	1,5 - 2 uur
Natuur op de boerderij	KB/OB/MB/BB	Biotopen en seizoenen	120	30 uur
Natuurlijk energie	KB/OB/MB/BB	Verschijselen en techniek	30 - 90	8 uur
Natuurlijk wonen in rivierenland	KB/OB/MB/BB	Omgeving: ruimtelijke inrichting	30	6 uur
Pieter de Pier	KB	Zorg voor de leefomgeving	15	3 x 45 min
Sarah's wereld	BB	Zorg voor de leefomgeving	30	4 x 1,5 uur
Slakkenkist	OB	Dieren	45	3 x 1 uur
Sop maken	OB	Compartimenten	10	1 uur
Uilenballen pluizen	MB/BB	Dieren	30	1 uur
Verhalen uit bomenland	OB	Planten	45	6 x 1 uur
Waaierkist 'veerpont'	BB	Compartimenten	30 - 45	3 uur
Waterkringloop	BB	Compartimenten	30	3 uur
Win-win leskist 'papier hier'	MB	Zorg voor de leefomgeving	45	3 x 1 uur
Win-win leskist 'bolletje wol'	OB	Dieren	45 - 60	3 x 45 min
Win-win leskist 'd'r op of d'r onder'	KB	Verschijselen en techniek	45 - 60	3 x 45 min





MATERIAALZENDING (vast aanbod)	NIVEAU	DOMEIN / THEMA
--	---------------	-----------------------

Kikkervisjes in de klas	OB/MB	Dieren
Koolwitjes in de klas	OB/MB/BB	Dieren
Paddenstoelen	KB/OB/MB/BB	Planten
Tropische producten	MB/BB	Zorg voor de leefomgeving

LESSEN & EXCURSIES	NIVEAU	DOMEIN / THEMA
-------------------------------	---------------	-----------------------

Bomen in het voorjaar	MB	Planten
Excursie Afvalverwijdering Rivierenland (AVRI)	BB	Zorg voor de leefomgeving
Excursie gemalen	BB	Compartimenten
Excursie rioolwaterzuivering Tiel	BB	Zorg voor de leefomgeving / Compartimenten
Watch	BB	Compartimenten
Wonderweb	MB	Planten; dieren; biodiversiteit
Zwerfafval, mooi niet!	OB/MB/BB	Zorg voor de leefomgeving

Duurzaam Rivierenland



Uitlenen van lesmateriaal

Het inschrijven op lesmateriaal verloopt via de website www.nmegids.nl/utrecht of www.duurzaamrivierenland.nl Hiervoor heeft u in het verleden een gebruikersnaam en wachtwoord ontvangen. Wachtwoord vergeten? Laat het ons weten via ecucatie@duurzaamrivierenland.nl en u ontvangt opnieuw uw codes. Op onze website vindt u ook uitgebreide informatie over onze producten.

Na reserveren van materiaal ontvangt u automatisch bericht wanneer op te halen en terug te brengen. De school zorgt zelf voor het ophalen en terugbrengen van de materialen. Het ophalen van lesmateriaal moet op de eerste uitleendag te weten de maandag tussen 10:00 uur en 16:00 uur. Het terugbrengen van de geleende materialen kan op maandag, dinsdag en donderdag tussen 10:00 uur en 16:00 uur, maar uiterlijk op de laatste donderdag van de uitleenperiode. Lukt het niet om de materialen op maandag op te halen neem dan even contact met ons op. Dan gaan we proberen dit op een ander moment te plannen.

Onze online boekingsmogelijkheid biedt zowel voor ons als NME centrum als voor de scholen vele voordelen:

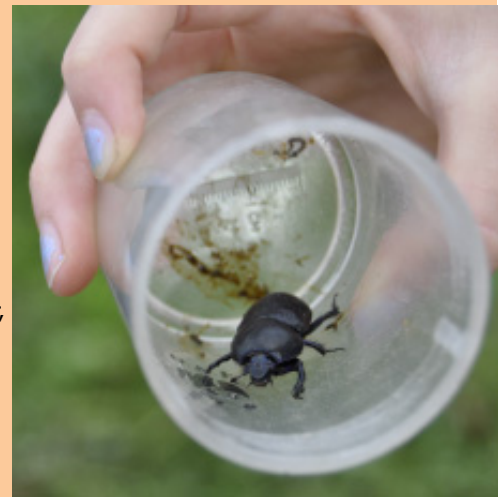
- U kunt ons hele aanbod bekijken en zien wanneer een leskist nog beschikbaar is
- U kunt alle handleidingen van ons materiaal al inzien en downloaden
- U kunt op elk gewenst tijdstip zelf reserveren gedurende het hele schooljaar
- U ontvangt per e-mail een bevestiging van hetgeen u gereserveerd heeft
- U ontvangt 10 dagen van tevoren nog een herinneringsmail over datgene dat u gereserveerd heeft

Om ervoor te zorgen dat uw school optimaal gebruik kan maken van onze online boekingsmogelijkheid moet u zelf de schoolgegevens invoeren. De adresgegevens hebben wij reeds voor u ingevuld. De specifieke groepsgegevens moet u zelf toevoegen. **Wij raden u aan deze gegevens, voordat alle individuele leerkrachten gaan inschrijven, door de NME contactpersoon van uw school in één keer in het systeem te laten zetten.** Wanneer er op groepsniveau wijzigingen zijn, kan de betreffende individuele leerkracht de wijzigingen bij de reserveringen toevoegen. Via de bestelhistorie kunt u heel overzichtelijk zien wat er al eerder door uw school is geleend.

Uitleentermijn en periodes

De materialen worden voor maximaal twee en een halve week uitgeleend. Een periode loopt van maandag tot en met donderdag twee weken daarop.

PERIODE	VAN	TOT
1	ma 09-01-2012	do 26-01-2012
2	ma 30-01-2012	do 16-02-2012
3	ma 27-02-2012	do 15-03-2012
4	ma 19-03-2012	do 05-04-2012
5	ma 09-04-2012	do 26-04-2012
6	ma 14-05-2012	do 07-06-2012
7	ma 11-06-2012	do 28-06-2012
8	ma 24-08-2012	do 13-09-2012
9	ma 17-09-2012	do 04-10-2012
10	ma 22-10-2012	do 08-11-2012
11	ma 12-11-2012	do 29-11-2012
12	ma 03-12-2012	do 20-12-2012
14	ma 07-01-2013	do 24-01-2013
15	ma 28-01-2013	do 14-02-2013
16	ma 25-02-2013	do 14-03-2013
17	ma 18-03-2013	do 04-04-2013
18	ma 08-04-2013	do 25-04-2013
19	ma 13-05-2013	do 30-05-2013
20	ma 03-06-2013	do 20-06-2013



ATTENTIE

De school is zelf verantwoordelijk voor de materialen. Na het terugbrengen worden de materialen nagekeken en eventuele verbruiksmaterialen aangevuld. Wij verzoeken u vriendelijk om het materiaal aan de hand van de inhoudslijsten goed te controleren, en ontbrekende of kapotte onderdelen te melden. Zoekgeraakte of kapotte materialen worden in rekening gebracht.

Leskisten en excursies via andere aanbieders

Afvalverwijdering Rivierenland (AVRI) in Geldermalsen:
Rioolwaterzuivering in Tiel en/of excursie gemalen:

(0345) 585 353
(0344) 621 149

www.avri.nl
www.waterschaprivierenland.nl

CONTACT

Doctor Schaepmanstraat 1
4001 CV Tiel

Telefoon: (0344) 634 542

Openingstijden: maandag, dinsdag en donderdag
10.00 tot 16.00

Voor algemene informatie:

info@duurzaamrivierenland.nl

Voor vragen over het lesmateriaal:

educatie@duurzaamrivierenland.nl

www.duurzaamrivierenland.nl

Duurzaam



Rivierenland

het klimaat de natuur ons milieu